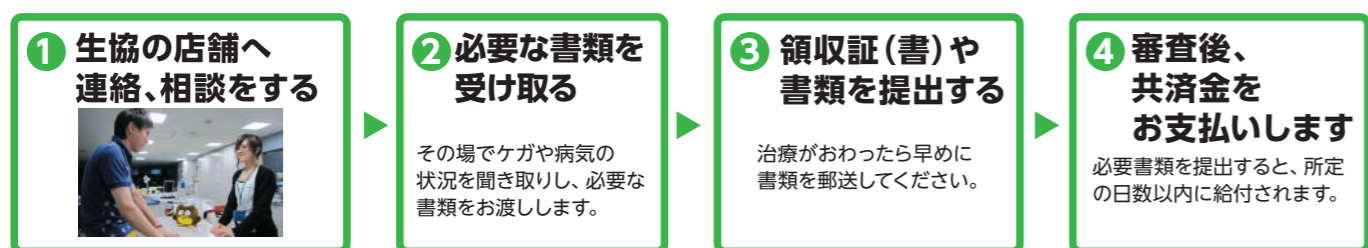


Q&A 加入 Web に関するよくある質問

- Q** スマートフォンで手続き中「他のブラウザで登録されたため、ページを表示することができません」とエラーが出た。
- A** ボタンを複数回押したことで、起こったと考えられます。スマートフォンを再起動させたのち、最初から手続きをお願いします。(古いデータが残ってしまっている可能性があるため、再起動をお願いします)
- Q** 2年目以降の共済掛金・保険料引き落としの口座振替手続きが完了したかわからない。
- A** 口座振替手続きが完了して「収納機関へ通知」を押すと、加入Webシステムの「入力内容確認」の画面が表示されます。この画面が表示されれば、手続きは完了しています。
- Q** 2年目以降の共済掛金・保険料引き落としの口座振替手続きを2回行ってしまったのではないかと心配だ。
- A** 2年目以降の共済掛金・保険料の引き落としは、口座登録をたとえ何回行ったとしても、1回の引き落とししか行われません。二重に引き落とされることはありませんのでご安心ください。
- Q** 手続きを完了したが、2年目以降の共済掛金・保険料の振替口座を変更したい。
- A** Webでの手続きはそのまま、書類(振替口座登録・変更届)にてお手続きいただけます。下記までお電話ください。
- コープ共済センター ☎ 0120-16-9431
受付時間/月曜～土曜 ※祝日を含む 9時～18時(12/31～1/3は休業)
- Q** コンビニ払いを選択して手続き完了したが、クレジットカード払いに変更したい。
- A** 現在の登録情報は1週間保持されます。1週間後に未支払いの場合、データが自動的に削除されますので、1週間後に最初のメールアドレス登録からやり直してください。もしすぐに手続きをやり直したい場合は、異なるメールアドレスから手続きできます。
- Q** クレジット精算の途中で止まってしまった。もう一度手続きをすると二重払いにならないか不安だ。
- A** 完了メールが届いていなければ、決済は完了していませんので「二重払い」になることはありません。安心して再手続きをしてください。
- Q** Webで加入手続きを完了したが、追加したい共済・保険がある場合、Webで手続きできますか?
- A** 掛金・保険料払込日の翌日よりWebで追加ができます。お申し込み完了メールをご覧ください。
- Q** 「共済証書」「保険加入者証」はいつごろ届くか?
- A** お申し込みが完了し内容に不備がなければ、おおむね2週間前後で扶養者様の住所へ郵送予定です。

給付申請の流れ 申請方法は入学される生協の店舗でご確認ください



コープ共済センターもご利用になれます。コープ共済センター ☎ 0120-16-9431 受付時間/月曜～土曜 ※祝日を含む 9時～18時(12/31～1/3は休業)

盛岡大学生協加入のご案内 学生総合共済・各種保険のご案内

生協加入

生協の店舗・各種サービスのご利用は、生協への組合員加入が必要です。まずは、生協加入の手続きをお願いします。

CO・OP学生総合共済

学生賠償責任保険 (一人暮らし特約なし)

学生賠償責任保険 (一人暮らし特約あり)

就学費用保障保険

学生生活110番

生協電子マネープリペイドチャージ 講義開始前のご入金をお願いします



大学生生活の継続に必要な、学生総合共済、各種保険、サービスの加入も一緒にご検討ください。「充実プラン」「基本プラン」でのおすすめ加入パターンを用意しています。充実した大学生生活の土台となる、こころと身体の健康と、学業継続のため、大学生にあった保障にぜひご加入ください。

CO・OP学生総合共済勧誘方針

- CO・OP学生総合共済のお勧めにあたり、「金融サービスの提供に関する法律」にもとづいて、つぎの勧誘方針を定めていますので、ご案内いたします。
- (1) CO・OP学生総合共済のお勧めにあたっては、消費生活協同組合法、金融サービスの提供に関する法律、消費者契約法、個人情報の保護に関する法律およびその他各種法令等を遵守し、適正なお勧めに努めます。
 - (2) CO・OP学生総合共済のお勧めにあたっては、保障の内容、重要事項等を組合員の皆さまにご理解いただけるよう努めます。
 - (3) CO・OP学生総合共済のお勧めにあたっては、組合員の皆さまの意向にそって、無理のない時間帯や場所等の配慮に努めます。
 - (4) 万が一共済金の支払事由が発生した場合におきましては、迅速かつ的確な共済金のお支払いができるよう努めます。
 - (5) 個人情報保護の重要性を認識し、ご契約に関する情報等については、適正かつ厳正に管理いたします。
 - (6) 組合員の皆さまのご意見等の収集に努め、今後の共済開発やお勧めに反映していくよう努めます。

日本コープ共済生活協同組合連合会 盛岡大学生協生活協同組合

発行元

受験生・新入生サポートサイトはこちらから

<https://newlife.u-coop.or.jp/morioka/>

お問合せはこちらのフォームからお願いします

<https://newlife.u-coop.or.jp/morioka/home/faq.php>

個人情報の取扱い・定款について

盛岡大学生協生活協同組合の個人情報保護方針及び定款はホームページに全文掲載しております。

個人情報保護方針・定款…
<https://www.morioka.u-coop.or.jp>

生協加入手続きは期日までにおすませください。

12月までに合格の方

2024年 1/12 金まで

2月までに合格の方

2024年 3/15 金まで

3月までに合格の方

2024年 3/27 水まで

ご挨拶

盛岡大学にご入学の 新入生、保護者のみなさまへ

短期大学部 准教授
盛岡大学生協同組合 理事長
吉村 哲先生



盛岡大学、盛岡大学短期大学部への合格おめでとうございます。これから始まる大学生活への期待に胸をふくらませていることでしょう。

盛岡大学生協(盛岡大学生協同組合)は、一人ひとりが出資金を出し合い運営されている協同組合組織です。キャンパス内では、購買店の昼食、飲料、文具など各種商品の販売、学生食堂の運営を行っています。また、入学時のサポートとして、アパートの紹介、教科書やパソコンの購入、自動車学校や学生総合共済・保険など、幅広いサービスを提供しています。これらのサービスは、生協に加入することで利用することができます。組合員の特典としては、教科書など購買店舗で購入する商品は組合員価格で購入できるほか、生協電子マネーでのお支払いで、ポイント還元があります。

学生総合共済では、事故・手術・入院・日常のケガなどのもしもの時に共済金が支払われます。盛岡大学生協は、皆様が充実した大学生活を送れることを願っております。

素晴らしい友達や先生との出会いに、ぜひ盛岡大学生協も加えていただきたいと思います。何でも相談してください。きっと優しいスタッフが的確にアドバイスしてくれますよ。

お一人お一人にとって充実した4年間(大学生)、または2年間(短大生)となりますように。

みんなが「協同」して支え合う、それが大学生協です。

大学生協とは

出資金を皆さまからお預かりし、それをもとに様々な商品やサービスをご提供し、要望等を生協運営に反映させて、組合員の大学生活をサポートしています。

大学生協は自分たちにとって本当に必要なものを組合員である自分自身が選び、作り、利用する、他のお店とは全く異なる運営組織です。

盛岡大学に入学される皆様へ、 生協組合員への加入をお願いします。

生協出資金は

2口 **10,000円** をお願いしております。



出資金は卒業時(脱退時)に定款の定めに基づきお手続きのうえ返還いたします。

盛岡大学に入学される皆様には、生協への加入をお願いしています。生協の店舗・各種サービスのご利用は、生協への組合員加入が必要です。生協は皆様からお預かりしている出資金をもとに運営されています。

「ただの学食」「ただのコンビニ」「ただの書店」ではありません！

現金不要で
レジが早い！

ポイントが
付いてオトク！

電子マネー決済が
便利でオトク！

大学生協の店舗

学生が主体となって考えられた商品やサービスを取り扱っているので、大学生活を送る上で欠かせないものの購入やサービスが受けられます。



生協食堂ホールは、いつも大勢の学生で賑わっています。生協ならではの安全・安心な食材を使用したメニューで、ラーメン、カレー、丼など通常の定番メニューから季節ごとに変わるメニューまで幅広く揃えています。



生協購買店は、文具、書籍、弁当、おにぎり、パン、ドリンク、お菓子などを品揃えています。学生総合共済の給付相談・受付も購買店で行っています。

生協加入のメリット！

生協の店舗・サービスが利用できる

教科書の購入で定価の**5%相当のポイント**がもらえる

(大学生協の電子マネーでのご利用の場合)
(その他の商品については1%相当のポイント一部ポイント対象外の商品もあります)

大学生協の特別価格で**自動車学校**の申込みができる

検定試験や模試のお申し込みができる

教科書購入をサポートします

高校時代と異なり、大学では時間割を大学から配布されるシラバス・学内ガイダンスを参考に、自分で決めます。必要な教科書・参考書も、講義までに自分で揃えます。

生協電子マネー
でのお支払いで
5%還元!

教科書販売は
4月初旬に
行なっています。

高校	大学	学部	教科書代(一年前期/目安)
決まった時間割	受講する講義を自分で決定	文学部 英語文化学科	10,000~15,000円
教科書はまとめて購入	必要な教科書を個別に購入	文学部 日本文学科	10,000円前後
		文学部 社会文化学科	10,000円前後
		文学部 児童教育学科	10,000~15,000円
		栄養科学部	20,000~30,000円
		短期大学部	12,000~20,000円

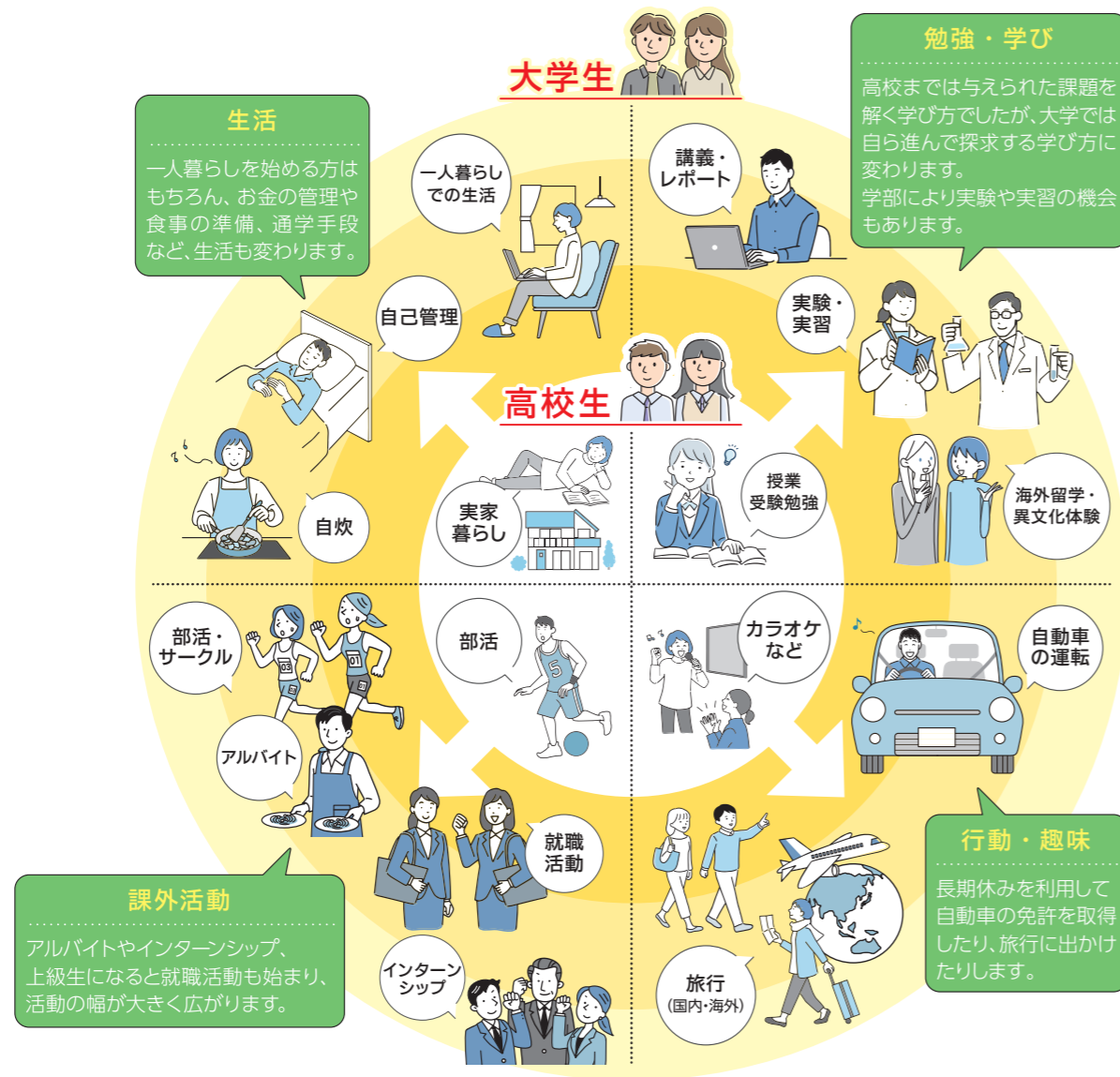
教科書の一覧、販売期間(販売場所)、購入の方法などは、生協のホームページに掲載します。(3月下旬ころ)掲載しましたら、メールにて3月下旬ころにお知らせしますので、生協新入生サポートサイトへのユーザー登録をしてください。

教科書購入・ユーザー登録はこちらの専用サイトへ



生協加入と合わせて「安心」への備え

大学生活で大切なことは、学業、学外での実習、課外活動やアルバイト等、様々な経験を通し学ぶことにあります。大学では高校生活よりも行動範囲、自由度が広がり、危険やリスク、責任が伴います。自身のケガや病気だけでなく、日常生活や学外の活動中の賠償事故を起こしてしまった場合への備えも必要です。生協では、学業を安心して続けられるようにとの想いから、その「リスク」にしっかり備えるプランを用意しています。



盛岡大学の学生が安心して大学生活を送れるようサポートします

※P7に詳細が記載されています。

<p>大学生の給付は病気で入院やケガによる通院が多い 24時間365日「病気やケガ」に備えた保障を充実</p>	<p>CO・OP 学生総合共済 (G1200 コース)</p>
<p>大学生は日常生活の事故などで加害者になることも… 「ごめんなさい」では済まされない他人への賠償責任を保障</p>	<p>学生賠償責任保険 一人暮らし特約なし (19H)</p>
<p>大学生の一人暮らしは不注意のアクシデントが多い 他人への賠償責任保障と、火災・風水害・盗難等による家財損害の保障、借家人賠償責任保障等があります</p>	<p>学生賠償責任保険 一人暮らし特約あり (19HK)</p>
<p>大学在学中に突然扶養者を亡くされ 学業が続けられなくなり… 扶養者の方にもしものことがあっても学業を続けるための保障</p>	<p>就学費用保障保険 【総合生活保険】 (19W)</p>
<p>日常の「ちょっと困った」を解決 24時間365日いつでも電話で相談できます</p>	<p>学生生活110番</p>
<p>購買店でのお買物や教科書購入費用にあてられます (教科書代目安はP2をご参照ください) 日常の購買店や食堂利用にも利用できます。</p>	<p>事前チャージ サービス</p>

CO・OP学生総合共済 加入者のための安心サポート **《学生生活無料健康相談テレホン》**

- ・24時間365日**無料**
- ・**専門の相談員**が対応します
- ・**保護者**も利用できます

からだところの健康相談
からだところに関する悩みに専門の相談員がお答えします。対面では相談しにくい内容でも時間帯に関係なく安心して利用できます。

くらしの相談
一人暮らしで困ったことやスーターカーのトラブルなど、生活をしている上で困ったことの解決をサポートします。

Q&Aよくいただくご意見・ご質問

Q 他の保険に入っているので、共済に加入する必要はないのでは？

A 大学生の間は、ぜひあわせてCO・OP学生総合共済にもご加入ください

CO・OP学生総合共済は単にケガの保障や入院の保障を付けているものではありません。独自の学生生活実態調査から、大学生が何かあった時に困らないように制度設計されています。こころの病気入院、アルバイトやインターンシップ中の事故も保障するなど、幅広い保障内容となっているのも学業継続という目的があるからです。また、他の保険や共済から保険金や共済金が支払われた場合でも、CO・OP学生総合共済への共済金の請求手続きはできます。

Q 大きな病気にかかったことがありません。自宅生です、**共済への加入は考えていない**のですが。

A 実際に給付を受けられた方からは、「まさか自分が…」という声が寄せられています。

本当に健康が一番です。大学生活は高校までと異なり、行動範囲が広がり、忙しさから生活も不規則になりがちです。それは一人暮らしの学生さんも自宅生の学生さんも違いはありません。不慮の事態に備えて安心して大学生活を送っていただくため、大学生協がおすすめる保障に入っていたらいいと考えています。

学生と生協職員と一緒に共済活動に取り組んでいます！

給付ボード

盛岡大学生協の共済金給付・保険金支払いの状況や、共済・保険についてのお知らせを記載したボードを作成し、購買店の前に掲示しています。



学生総合共済に関する相談は学内にある生協の店舗でできます！

共済の給付申請や相談は学内にある生協の店舗で空き時間などを利用してご本人ができます。保護者の方は「生協で相談してね」のお声がけだけ、してあげてください。

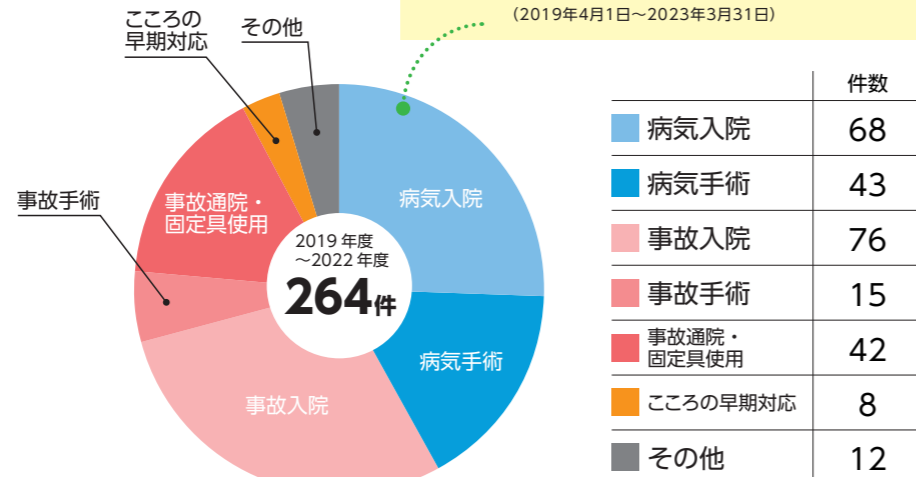


CO・OP 学生 総合共済 で備える!

盛岡大生に多い ケガ・病気の共済金給付実績・事例

盛岡大学生協では、2019年4月～2023年3月の4年間で

264件 約2,823万円の給付がありました。
(2019年4月1日～2023年3月31日)



※給付実績には2021年度までの保障内容による実績を含みます。

たとえば…こんなことでも給付されます!

<p>実習中に…</p> <p>薬品がかかってやけどをした</p> <p>通院</p>	<p>登校中に…</p> <p>自転車で転倒しケガをした</p> <p>通院</p>	<p>日常で…</p> <p>抜歯による入院・手術</p> <p>入院・手術</p>	<p>一人暮らしで…</p> <p>新しい環境に慣れず、気分障害に</p> <p>こころの早期対応 入院</p>
--	---	---	---

盛岡大学・盛岡大学短期大学へ入学する皆様へ



学校法人盛岡大学ウエルネスセンター 副所長 千葉 智行

盛岡大学・盛岡大学短期大学部は、キリスト教精神の「愛と奉仕」を建学の理念として掲げ、地域社会に貢献する人材育成を目標に各学科のカリキュラムを展開しています。これらの実現のため多様な講義・演習科目を用意しているほか、実践力向上のための学内外における実習・実験・フィールドワークなど、学生の学びに応じたプログラムを多数用意しています。

皆さんがこれから学びを進める上での主体的活動の場面では、思いがけない事故や図らずも他人に怪我をさせたり、物を破損させたりすることが少なからずあります。

成人年齢が18歳に引き下げられ、社会的責任を求められる年代の皆さんには、こういった「もしも」の事態に備え、保険や共済に加入し適切な対応が取れる学生生活を過ごされることを期待します。

保険・共済制度をご理解いただき、学生生活の安心材料となるようご加入いただきますようお願い申し上げます。

プラス1安心がつく 学生総合共済にご加入された方が卒業後に継続可能な保障 新社会人コースで卒業後も安心

新社会人コース B1200コース 掛金払込方法：月払/口座振替 加入できる年齢(発効日の時点)/満29歳まで 保障期間/満30歳の満期日まで 月掛金 1,200円

- point 1 月1,200円のお手頃な掛金で、続けやすい
- point 2 学生総合共済と変わらない入院日額10,000円・ケガ通院日額2,000円の保障
- point 3 30歳まで続けられ、30歳満期後も健康状態に関わらずCO・OP共済へ継続可能

ご加入の手続きについて 新社会人コースにご加入するためには、加入時点でご本人もしくは保護者の方が地域生協(コープ)の組合員である必要があります。

・現時点で、保護者の方が地域生協の組合員である場合、加入申込書(またはWEB申込画面)の「地域生協(コープ)加入状況」欄に、加入している生協名、組合員の氏名等をご記入ください。卒業時の手続きがスムーズにできます。
・現在、地域生協(コープ)の組合員でない方は、ご本人もしくは保護者の方がお近くの地域生協(コープ)にご加入しておくことをおすすめします。



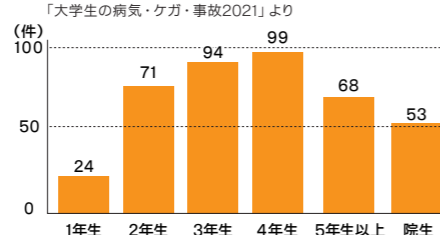
増えているこころの病と共済金給付事例(全国)

CO・OP 学生 総合共済 で備える!

こころの病の事例と保障

精神障害による入院は就職活動やゼミ活動が始まる3・4年生に多くなることが特徴です。また平均入院日数は46.5日で精神障害を除く病気の平均入院日数8.5日に比べて非常に長いことが特徴です。

精神障害による入院の支払件数と給付申請時の学年の傾向 「大学生の病気・ケガ・事故2021」より



こころの病 事例1

〈統合失調症〉
コロナ禍で外出する機会が減り、部屋の中で過ごすことが多くストレスが溜まった。
入院76日 支払共済金 760,000円

共済金を受けた方の声 皆様に支えられていると思うと心強く気持ちにも余裕が出来てガンバれます。ありがとうございます。

こころの病 事例2

〈急性一過性精神病〉
試験期間中にサークル活動・バイトがかさなり体重が減少し精神的に悩んでいた
入院23日 支払共済金 230,000円

共済金を受けた方の声 初めての一人暮らしでした。コロナで大学にも通えず、2年に進級時に病気を発症。長期療養・休学することになりショックでしたが、精神的にも共済の助けがあってよかったです。

賠償事故・トラブル

学生賠償責任保険の 保険金支払事例(全国) (2021年4月～2022年9月)

学生賠償責任保険 で備える!

事故状況1
・自転車走行中にマンションから出てきた歩行者に衝突しケガをさせた。
支払保険金 5,944,508円

事故状況2
・スキー中、相手に衝突し負傷させた。
支払保険金 2,444,932円

事故状況3(一人暮らし特約あり)
・電気ストーブから出火し、借用住宅に損害を与え、自分の家財にも損害が生じた。
支払保険金 7,111,894円

学生生活110番の 対応事例

学生生活 110番 で備える!

学生生活110番とは学生の皆様の様々な悩み・トラブルに対して、相談・各種機関の窓口紹介・出動サポートを提供しています。実家から通学される方は、ご自宅のトラブルやご家族の自転車のパンク修理への対応も可能です。

トラブル概要	通常価格	会員価格
トイレ詰まりのため、修理依頼	32,350円	0円
冬季の水道管凍結	38,500円	0円

盛岡大学生協 加入プランと払込金額 内訳

●CO・OP学生総合共済は、学生組合員で発効日の年齢が満34歳以下の方がご加入できます。
 ●学生賠償責任保険・就学費用保障保険は、大学生協の学生組合員がご加入できます。
 ●「学生生活110番」は、共済・保険とは別のサービスです。全国大学生生活協同組合連合会の商品で、ジャパンベストレスキューシステム株式会社がサービスを提供しております。大学生協の組合員が加入できます。

生協加入出資金

2口 10,000円
(1口 5,000円)

ご卒業時に定款の定めに基づき返還

学生総合共済・保険・サービス

「充実プラン」「基本プラン」「ミニмумプラン(自由選択)」で必要な保障、サービスを選んで加入することができます。

生協加入プラン	文学部・栄養科学部 の方				短期大学部 の方				
	自宅生 (実家から通学)		自宅外生 (アパート・大学寮などで一人暮らし)		自宅生 (実家から通学)		自宅外生 (アパート・大学寮などで一人暮らし)		
	充実 プラン	基本 プラン	充実 プラン	基本 プラン	充実 プラン	基本 プラン	充実 プラン	基本 プラン	
<p>生協は出資していただいた方がご利用いただけます。</p> <p>① 生協加入出資金 (ご卒業時に返還)</p> <p>2口 (1口 5,000円) 10,000円</p>	○	○	○	○	○	○	○	○	
<p>病気での入院・ケガでの入院通院などの場合に保障します。こころの病による入院も保障します。</p> <p>② CO・OP学生総合共済 (G1200コース)</p> <p>1年間の掛金 2年目からは口座振替 14,400円</p>	—	○	○	○	○	○	○	○	
<p>他人に迷惑をかけた場合の賠償責任を保障します。</p> <p>③ 学生賠償責任保険 (示談交渉サービス付)</p> <p>19Hに加え一人暮らしの住まいの家財損害や盗難などの場合に保障します。</p> <p>一人暮らし特約なし(19H) (実家通学)</p> <p>一人暮らし特約あり(19HK) アパートや大学寮などで一人暮らしの方がご加入いただけます</p> <p>1年間の保険料 2年目からは口座振替 1,800円</p>	—	○	—	—	○	○	—	—	
<p>19Hに加え一人暮らしの住まいの家財損害や盗難などの場合に保障します。</p> <p>③ 学生賠償責任保険 (示談交渉サービス付)</p> <p>一人暮らし特約あり(19HK) アパートや大学寮などで一人暮らしの方がご加入いただけます</p> <p>1年間の保険料 2年目からは口座振替 8,500円</p>	—	—	○	○	—	—	○	○	
<p>扶養者にもしものことがあっても学業を継続するための学資費用をサポート。</p> <p>④ 就学費用保障保険 【総合生活保険】(19W) 学資費用の必要に応じて最大15口まで加入できます</p> <p>1年目の保険料(1口) 2,600円^{※2}(4年制1口) 2年目からは口座振替 1,200円^{※2}(2年制1口)</p>	—	○	○	○	○	○	○	○	
<p>掛金・保険料計(②+③+④)</p>	—	26,600円	18,800円	33,300円	25,500円	21,000円	17,400円	27,700円	24,100円
<p>住まいや自転車などでの「今、困った」を解決するサービスです。</p> <p>⑤ 学生生活110番</p> <p>卒業予定年までの一括払い 9,450円^{※2}(4年間会費) 5,670円^{※2}(2年間会費)</p>	—	○	—	○	○	○	—	○	○
<p>チャージした金額は、生協の購買・学食で使えます。</p> <p>⑥ 生協電子マネー事前チャージサービス</p> <p>教科書代・文具等購入 生協での食事代(目安) 30,000円</p>	○	○	○	○	○	○	○	○	
<p>① 生協加入出資金 + ② CO・OP学生総合共済 + ③ 学生賠償責任保険 + ④ 就学費用保障保険 + ⑤ 学生生活110番 + ⑥ 生協電子マネー事前チャージサービス の合計 生協への払込金額</p>	40,000円	76,050円	58,800円	82,750円	74,950円	66,670円	57,400円	73,370円	69,770円

※インターネット環境がない方・その他は、大学生協東北事務センター022-728-5367へお問い合わせください。

※1. 留学生、扶養を受けていない方は掛金・保障内容が異なります。お手続き前にコープ共済センターまでご連絡ください。
 ※2. 1口あたりの保険料・「学生110番」の会費は卒業までの期間により変わります。詳しくは各パンフレットをご確認ください。

お申し込みいただくにあたってのお願い

- 「重要事項説明書」「契約意向確認書」(パンフレット「CO・OP学生総合共済」に掲載)を必ずお読みください。
- 保障開始日および保障期間は、パンフレット「CO・OP学生総合共済」に掲載の「重要事項説明書」「契約意向確認書」をご確認ください。

CO・OP学生総合共済は、学生組合員で発効日の年齢が満34歳以下の方がご加入できます。

「留学生・扶養を受けていない方」は掛金・保障内容が異なりますので、コープ共済センターへお問い合わせください。コープ共済センター ☎ 0120-16-9431

⚠️ 自宅外生は必ず確認! アパート(住まい)契約と学生賠償責任保険(一人暮らし特約あり)ご加入について

大学生協で住まい(アパート・下宿など)を契約された方は…
 一部例外の物件を除き「学生賠償責任保険(一人暮らし特約あり)」[学生生活110番]が含まれるプランにご加入くださいますようお願いいたします。

契約された住まいの管理者が指定する火災保険に加入済の場合は…
 加えて二重に「一人暮らし特約あり」にご加入いただく必要はございません。

大学寮に入られる方も…
 「学生賠償責任保険(一人暮らし特約あり)」が含まれるプランにご加入くださいますようお願いいたします。

自宅生(実家から通学)で、ご入学後に一人暮らしをはじめられた場合には…
 学年の途中からでも「一人暮らし特約あり」にご加入いただけます。

生協等の加入手続きの方法について

お手続きの前に…ご準備ください!

『STEP1』でメールアドレスを登録してから手続き完了まで**30分**程度かかります。

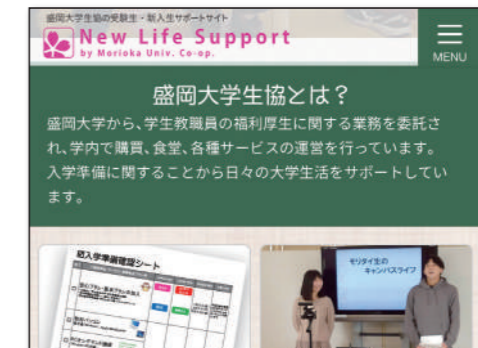
スマートフォンからもお手続きいただけます。

メールアドレス登録後、**1時間以内に手続きを開始**してください。また、手続き中に中断すると再開することができなくなります。時間に余裕をもって手続きをしてください。

<p>✓ 加入プランはお決まりですか?</p> <p>充実プラン? or 基本プラン?</p>	<p>✓ 2年目以降の引き落とし口座はお決まりですか?</p> <p>登録には各金融機関の情報が必要です。</p>	<p>✓ 入学するご本人と扶養者のメールアドレスと電話番号をご準備ください。</p> <p>メールアドレスがない方は「Googleアカウント」の作成をお願いします。</p> <p>Googleアカウント作成二次元コード</p>
<p>✓ 初年度の支払い方法は決まりましたか?</p> <p>コンビニ払い? or クレジットカード精算?</p>	<p>✓ 登録住所はお決まりですか?</p> <p>学生の住所が未定の場合は、扶養者様の住所でご登録いただけます。</p>	

さあ、始めましょう

盛岡大学生協ホームページへアクセス
<https://newlife.u-coop.or.jp/morioka/>



STEP.1 加入Webシステムご利用上のご注意を必ずご確認ください。

STEP.2 同意項目・サイトポリシーを確認し、各項目にチェック を入れてください

STEP.3 メールアドレスを登録

登録いただいた加入Web手続者のメールアドレス宛に手続き開始URLのお知らせメールが送信されます。

STEP.4 加入者(新入生)・扶養者・保護者(扶養者と異なる場合)情報入力

地域の生協加入状況(加入者のみ)入力

STEP.5 基本情報確認

メールアドレス確認について

基本情報確認の前に、登録メールアドレス(手続き者以外)宛に送信されたメール内記載のURLをクリック(確認)が必須です。

STEP.6 加入プラン選択

STEP.7 2年目以降の共済掛金・保険料の引き落とし口座登録

各金融機関のサイトに移動します

各サイトの指示に従い手続きを進めてください。
 *大学生協では入力された暗証番号・口座残高を取得することはありません。

STEP.8 初年度のお支払い

生協出資金、1年目の共済掛金、保険料等の支払方法を「クレジットカード決済」「コンビニ払い」から選択します。

「クレジットカード決済」の場合

クレジットカードの名義人はご扶養者様でも構いません。

注意!

- 生月日はカード名義人の生月日を入力してください。
- 有効期限はカード記載の期限を入力してください。
- セキュリティコードはカードに記載されているものと一致しているかご確認ください。

「コンビニ払い」の場合

ご希望のコンビニを選択し、指示に従って進めてください。送信日より6日以内にお支払いください。

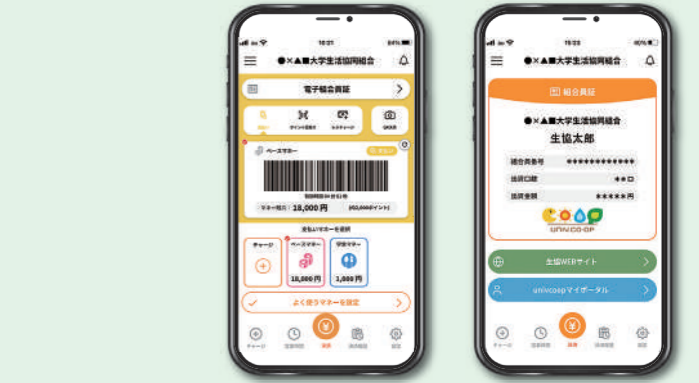
*支払い期限を過ぎてしまった場合、お手数ですがSTEP1からやり直してください。

注意! お支払い方法のお知らせメールの段階では、まだお手続きは完了していません。必ず、コンビニで払い込みをお願いいたします。

GOAL! 申込み完了

注: 画像はクレジットカード決済の場合

初年度のお支払い完了(お申込み)後、Eメールにて、組合員番号、追加申込方法、大学生協アプリ利用方法のご案内をいたしますので、必ず、ご確認・保存をお願いいたします。



「共済証書」「保険加入者証」の送付について

「共済証書」「保険加入者証」は、お申込みが完了し内容に不備がなければおおむね2週間前後で扶養者様住所欄にご記入の住所へお送りします。